

中区住吉町・土地

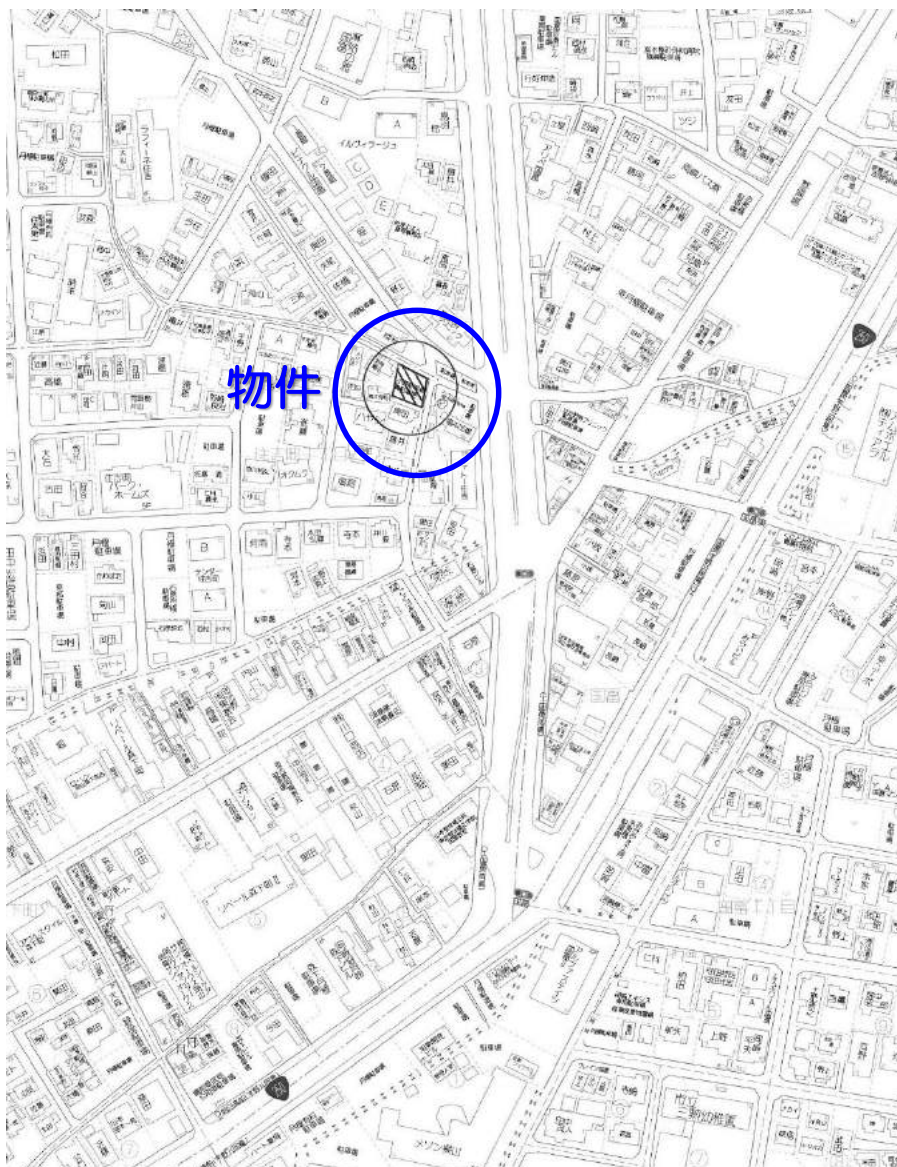


新規自社物件！

【物件説明】

- 所在地 岡山市中区住吉町1丁目98番
- 地目 宅地
- 都市計画法 市街化区域
- 用途地域 第一種中高層住居専用地域
- 建ぺい率 60% ●容積率 200%
- 給水・排水 水道引込済(13mm) ・ 公共下水敷地内引込済
- 道路状況 東側2.5mの公道に13m接する。北側2.7mの公道に13.51m接する。
- 学区 三敷小学校、操山中学校
- 取引態様 売主(サンクリエイト有限会社)

【付近図】



ステキな暮らしのお手伝い。

HPも御覧くださいませ

<http://suncreate-co.com>



サンクリエイト有限会社

宅地建物取引業

岡山県知事(3)第5213号

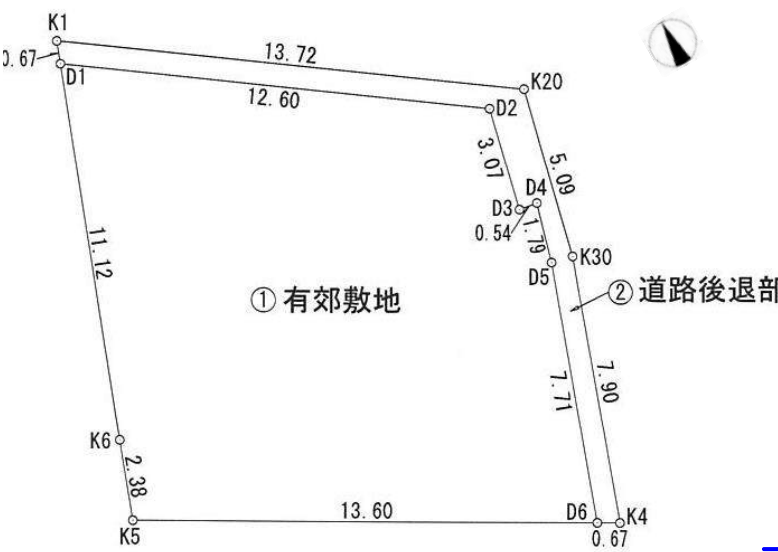
(社)岡山県不動産協会会員

(社)不動産保証協会会員

〒700-0951 岡山市北区田中165-114

TEL (086) 239-9394

FAX (086) 239-9395



求積表

地番	① 有郊敷地	X座標	Y座標	辺長
D1		-148940.187	-33765.231	13.60
D2		-148945.794	-33765.947	3.07
D3		-148946.990	-33765.184	0.64
D4		-148945.808	-33765.593	1.79
D5		-148935.218	-33765.118	23.60
K5	金属物 (残存)	-148945.300	-33765.352	2.38
K6	金属物	-148931.049	-33767.300	11.12
合計				316.924
面積				186.4565
地積				186.45 ㎡

地番	② 道路後退部	X座標	Y座標	辺長
K1		-148940.000	-33765.000	13.72
K20		-148945.415	-33765.400	5.09
K30		-148945.409	-33763.213	2.93
K4	金属物 (残存)	-148945.437	-33764.692	0.67
D6		-148935.218	-33765.319	2.71
D5		-148940.638	-33765.167	1.79
D4		-148945.802	-33765.658	0.64
D3		-148943.993	-33765.184	3.07
D2		-148945.794	-33765.947	12.60
D1		-148940.187	-33765.231	0.67
合計				56.9532
面積				18.47669
地積				18.47 ㎡



土地価格 2,550万円

□土地面積 186.93㎡ (56.54坪)
 ※ 住宅建築時には、上記の通りセットバックする必要があります。
 建築確認に記載する敷地面積は、セットバック後の168.45㎡での申請になります。

**※当社が売主ですから
 仲介料907,500円は
 不要です。**

建築条件はありません。
 下記の様なプランをご参考に
 土地をご検討くださいませ。



延床面積 101.59㎡ (30.73坪)



South elevation (南)



East elevation (東)